

KRIISIREGULEERIMISE SÜSTEEMIST EESTIS

Olev Raidla

Päästeameti kriisireguleerimise
osakond

Liu Zhe

*TARGAD INIMESED EI UNUSTA
RAHULIKUL AJAL OHTUSID
JA MÄLETAVAD KORRASTATUD
OLUDES KAOST.*

LIU ZHE
1310 - 1375

KRIIS

- KRIIS ON KIIRESTI ARENEV SÜNDMUSTE AHEL, MIS TÕSTAB DESTABILISEERIVATE JÕUDUDE MÕJU OLULISELT ÜLE "NORMAALSE" TASANDI
- KRIIS ON RAHVUSVAHELISE OLUKORRA HALVENEMISE PERIOOD, MIS VÕIB NÕUDA JÕUDUDE TEGEVUSVALMIDUSE TÕSTMIST VÕI KAITSEVALMIDUSSE VIIMIST

Päästeala üldplaani

Riiklik koordineeriv tasand

Vabariigi Valitsuse kriisikomisjori

Ministeeriumid

Siseministeerium

Piirivalveame

Päästeamet

Politseiame

KAPO

Mere-ja lennu-
pääste
Koordinaatsiooni-
keskus
M/ARCC

Häire-
keskused

Päästeameti
koordinaatsioonikeskus
(SitCen)

Demineerimis-
keskus

Riiklik koordineeriv tasand

Kriisireguleerimise ja päästeala korraldus

Piirkondlik päästekeskus

Piirkondlikud päästeasutused
Ettevõtete avarii- ja päästeteenistused

Päästetöödele kaasatavad vabatahtlikud mittetulundusühingud
Eesti Tuletõrjeliit, Eesti Vetelpäästeühing, Eesti Punane Rist jne

4 Sammast



1. Ennetus

2. Ettevalmistus

3. Reageerimine

4. Taastus

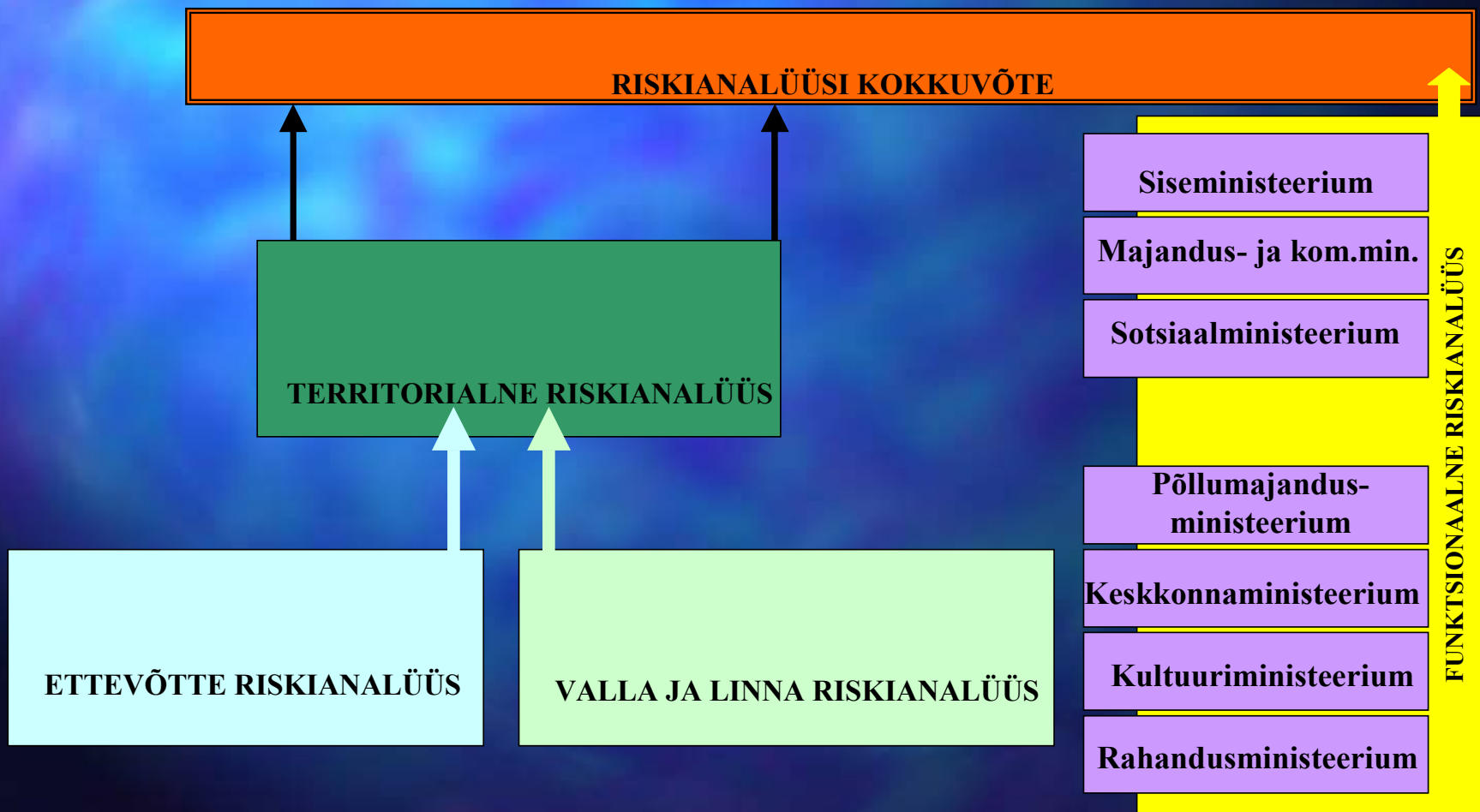
RISKIANALÜÜS

- RISKIOBJEKTIDE JA OHTUDE SÜSTEMAATILINE KINDLAKSMÄÄRAMINE JA HINDAMINE
- KRIISISTSENAARIUMIDE VÄLJATÖÖTAMINE

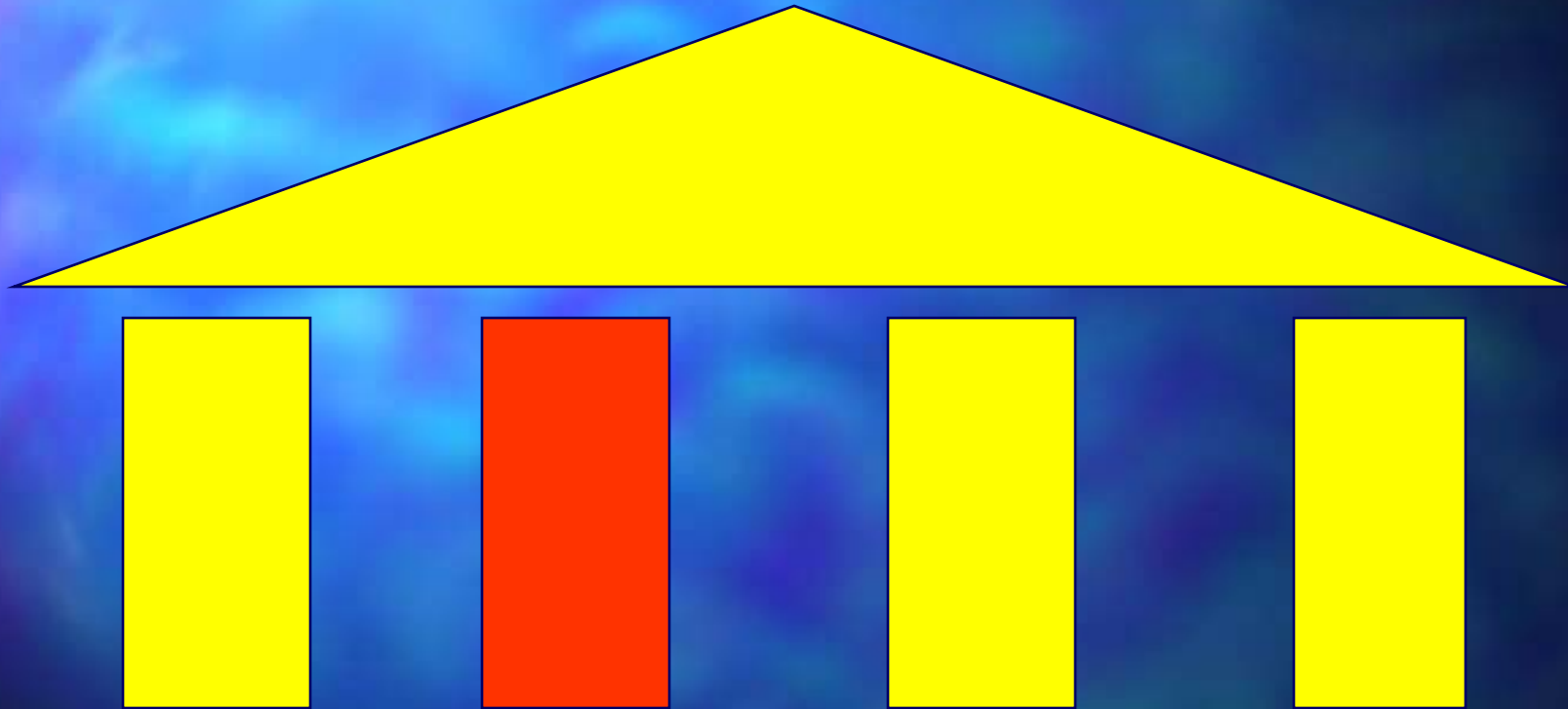
ENNETAMINE

- VÄLTIVAD (PROAKTIIVSED) MEETMED - REGULEERIVAD ÕIGUSAKTID, MIS HOIAVAD ÄRA OHTUDE REALISEERUMISE
- VÄHENDAVID MEETMED - TEGEVUSED, MIS VÄHENDAVID VÕIMALIKU OHU TAGAJÄRGI

Hädaolukorrad ja riskianalüüs



4 Sammast



1. Ennetus

3. Reageerimine

2. Ettevalmistus

4. Taastus

ETTEVALMISTUS

–PLANEERIMINE

–RESSURSSIDE

ETTEVALMISTAMINE

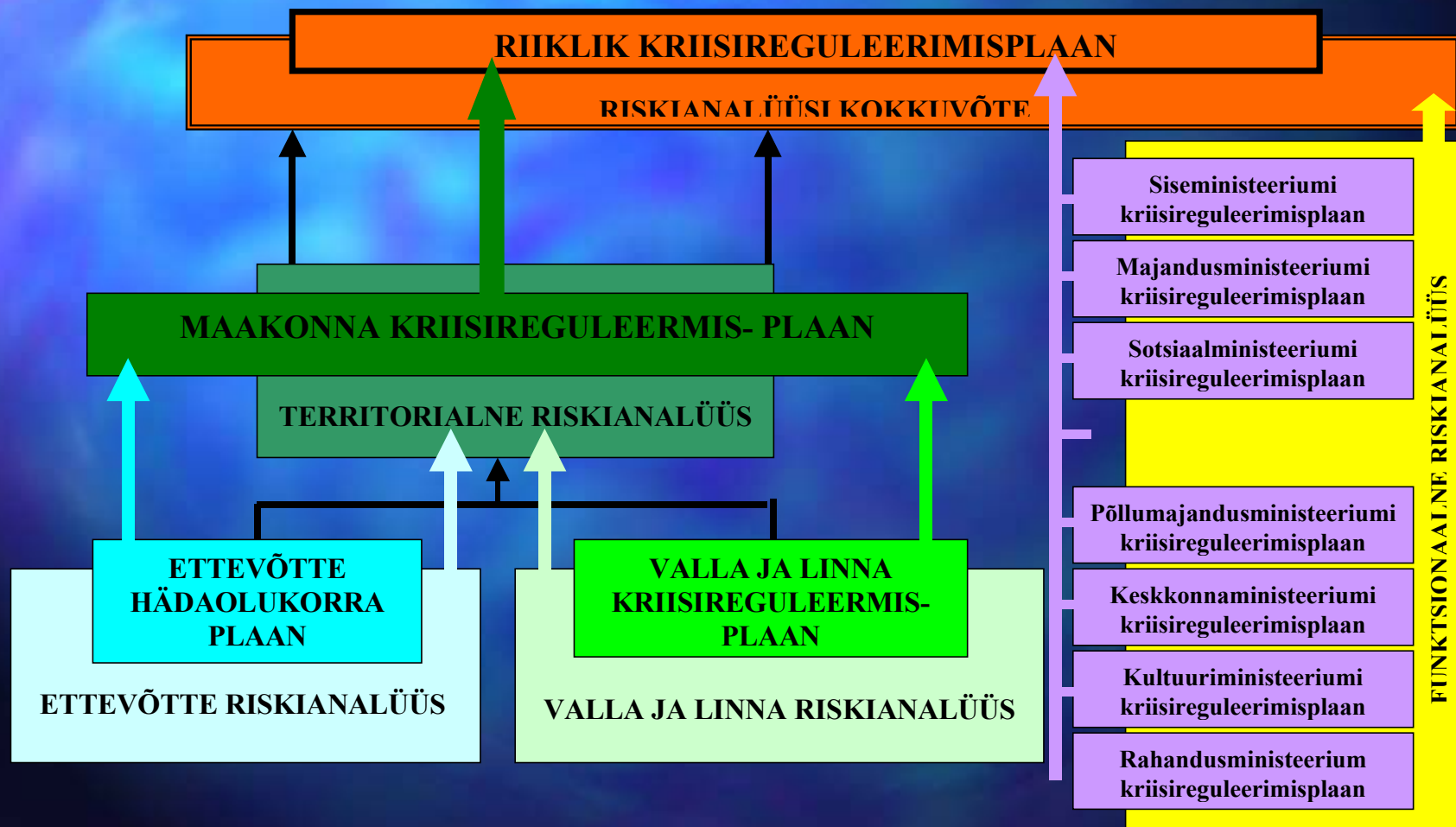
–JÕUDUDE

ETTEVALMISTAMINE

–ELANIKKONNA

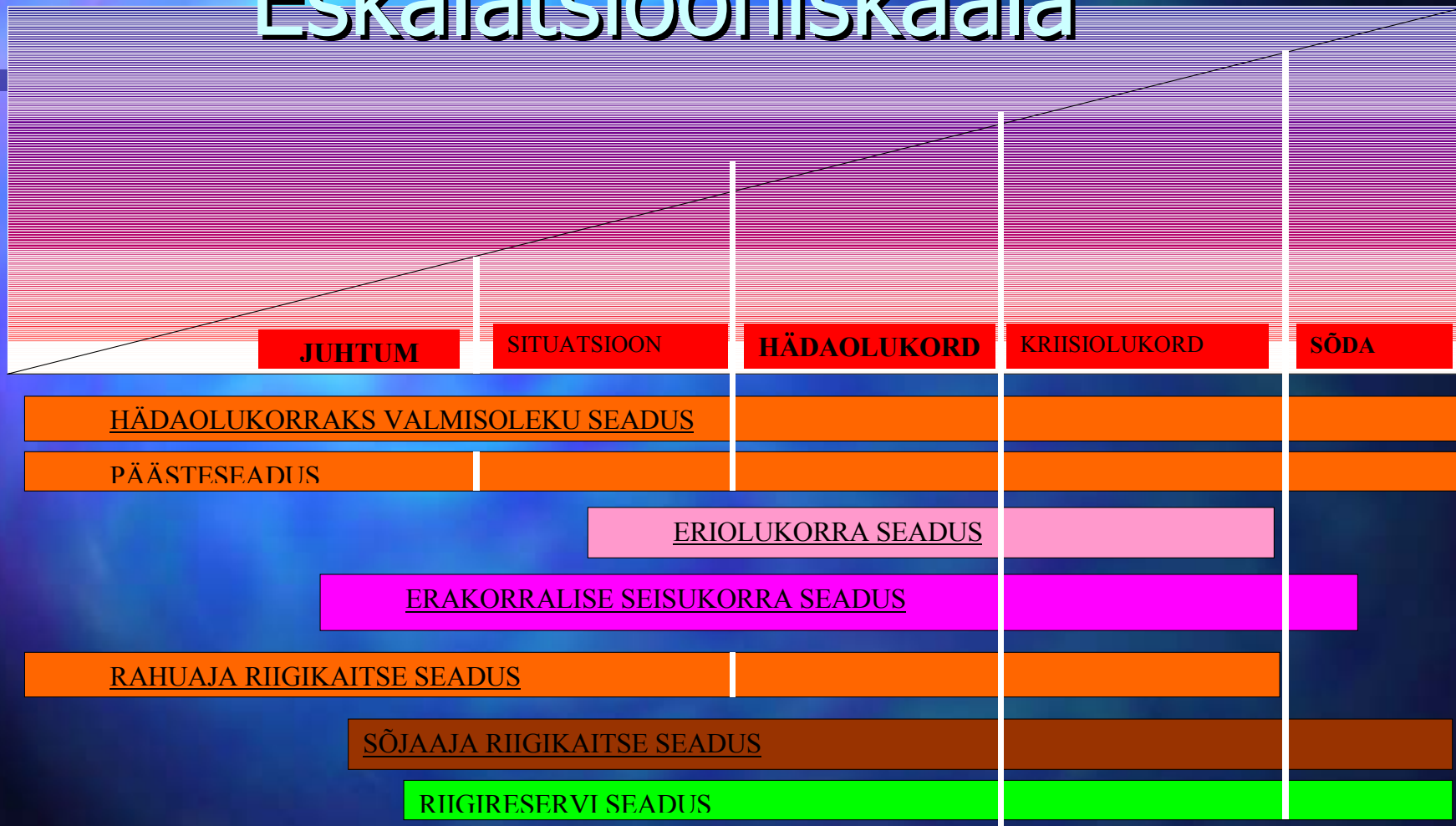
ETTEVALMISTAMINE

Hädaolukorrad ja territoriaalne valmisolek

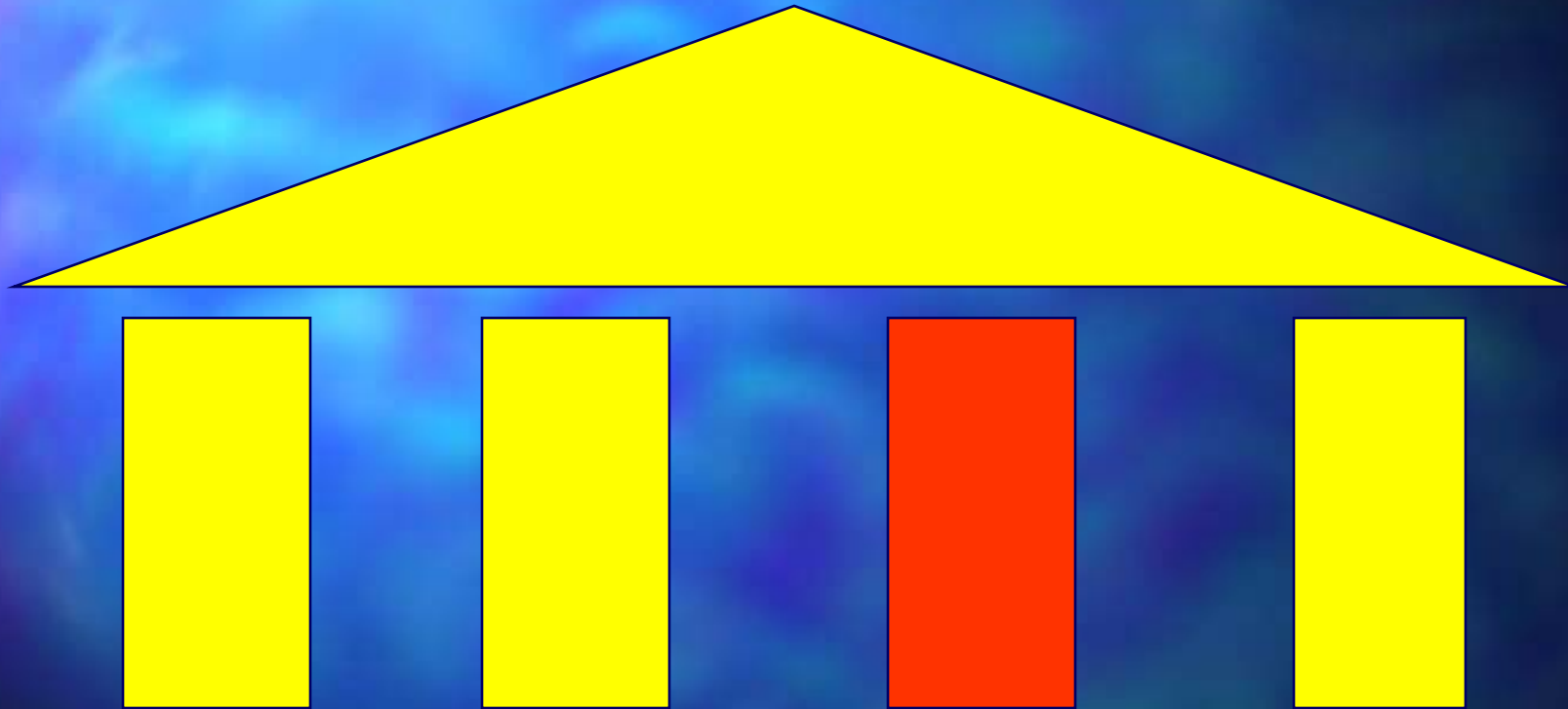


Hädaolukorra eskaleerumine

Eskalatsiooniskaala



4 Sammast



1. Ennetus

2. Ettevalmistus

3. Reageerimine

4. Taastus

VARAJANE HOIATAMINE

- EMHI
- Kiirguskeskus

- Välisministeerium
- Teabeamet
- Kaitsepolitseiamet
- Eesti Pank

REAGEERIMINE

- PLANEERITAVATE MEETMETE KÄIVITAMINE - JUHTIMINE & KOORDINEERIMINE, (TÄIENDAVATE) RESSURSSIDE KASUTAMINE
- OLUKORRA TAGAJÄRGEDE LEEVENDAMINE

Häirekeskus - olemus

- ... on hädaabikutseid vastuvõttev, töötlev ja vastavaid teenistusi alarmeeriv päästeasutuse struktuuriüksus.
- ... on maakondade kriisikomisjonide tööd tagav üksus.
- ... on teenistuste igapäeva jooksvat tegevust koordineeriv üksus.

4 Sammast



1. Ennetus

3. Reageerimine

2. Ettevalmistus

4. Taastus

TAASTAMINE

- KRIISIEELSE OLUKORRA TAASTAMINE:
 - HÄDAVAJALIK ABI ELANIKKONNALE
 - HÄDAVAJALIKU INFRASTRUKTUURI TAASTAMINE
 - REAGEERIMISJÕUDUDE TAASTAMINE
 - (PIKEMAAJALISEM TAASTAMISPROGRAMM)

H. von Moltke

**PLANEERIMINE ON KÕIK,
PLAANID MITTE MIDAGI!**

HELMUTH CARL BERNHARD
GRAF VON MOLTKE
1800-1891

Täna

Olev Raidla

Päästeameti kriisireguleerimise osakond

628 2066

olev@rescue.ee