



**UUSI ANDMEID EESTI  
ÄIKESEKLIIMAST**

**SVEN-ERIK ENNO**

**23.03.2007**

# KASUTATUD ANDMED

- **Kuude ja aastate äikesepäevade arvud üldperioodil 1901 - 2000**
- **“Eesti meteoroloogia aastaraamat” ja hilisemad äikeseandmeid sisaldavad väljaanded**
- **EMHI vaatlustabelid (põhiliselt kontrolliks, lünkade täitmiseks, perioodi 1938 – 1949 andmete saamiseks)**

# UURINGUTE SISU 1

- **Äikesepäevade arvu jaotus erinevate kuude vahel Tartus perioodil 1901 – 2000 ning veel 10 jaamas (Kuusiku, Narva, Pärnu, Tallinn, Tiirikoja, Türi, Valga, Viljandi, Vilsandi, Võru) perioodil 1950 – 2000.**

# UURINGUTE SISU 2

- Äikesepäevade arvu territoriaalne jaotus mainitud 11 jaama andmete põhjal perioodil 1950 – 2000 ning kõigi Eesti meteoroloogiajaamade andmete põhjal perioodil 1991 – 2003 (praegused jaamad ja Kärdla ning Kuressaare).

# UURINGUTE SISU 3

- **Aasta äikesepäevade arvu ajaline muutlikkus ja pikaajalised trendid Tartus perioodil 1901 – 2000 ning 10 jaamas (Kuusiku, Narva, Pärnu, Tallinn, Tiirikoja, Türi, Valga, Viljandi, Vilsandi, Võru) perioodil 1950 – 2000.**

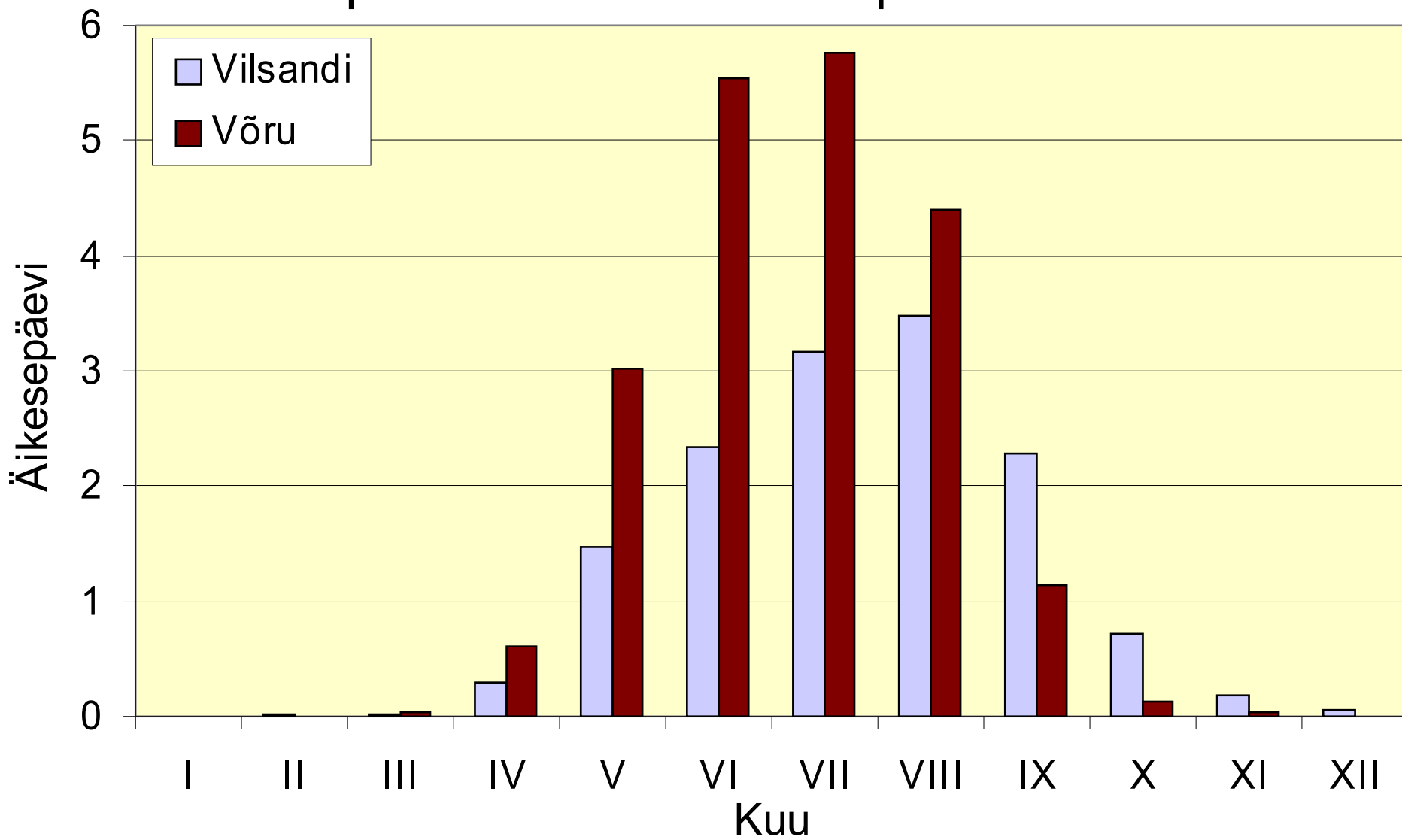
A landscape photograph featuring a bright blue sky filled with large, fluffy white cumulus clouds. In the foreground, there are green trees and a portion of a house with a brown roof. The word "TULEMUSED" is overlaid in the center in a bold, black, serif font.

**TULEMUSED**

# **1. ÄIKESEPÄEVADE ARVU SESSOONNE JAOTUS**

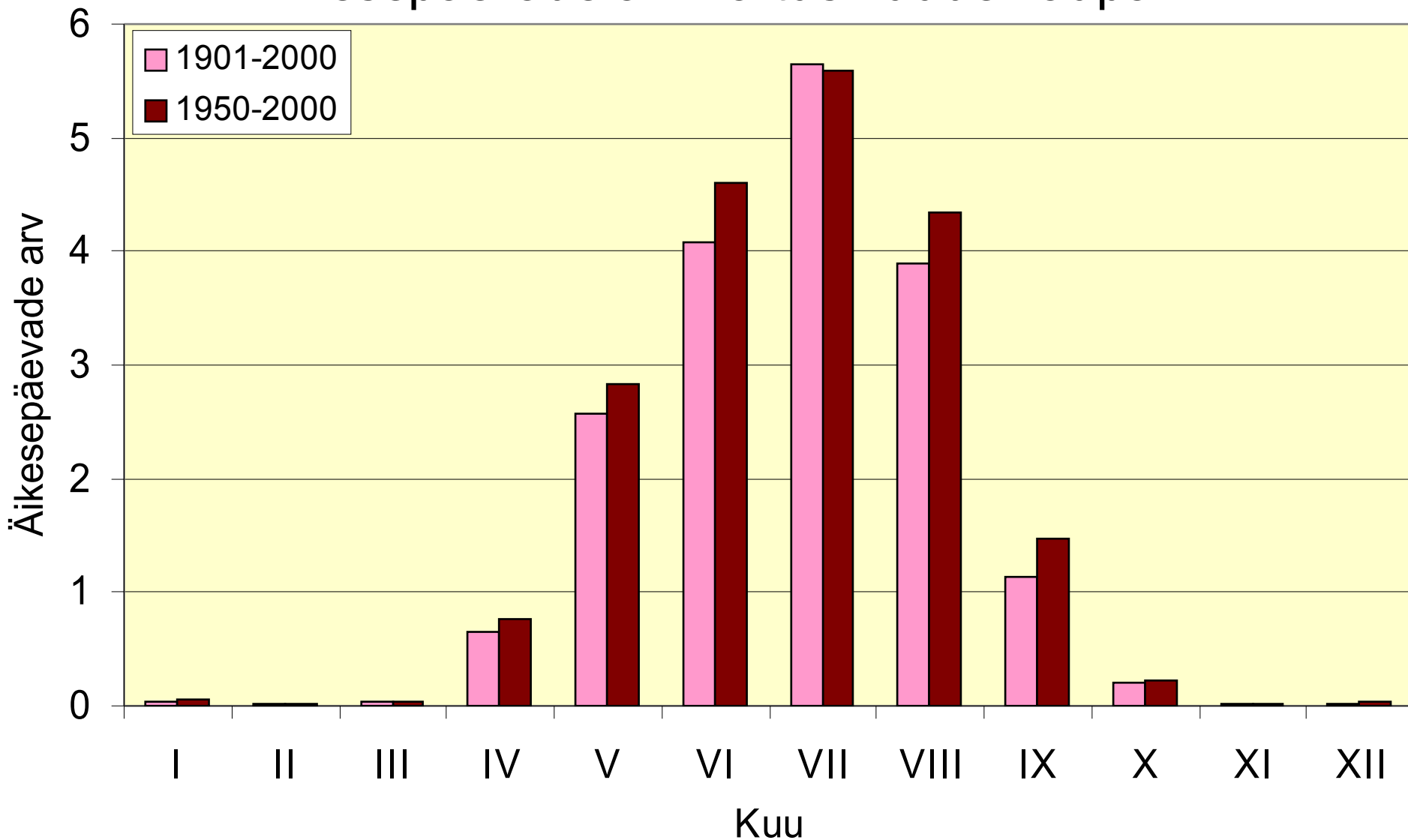
- Perioodil 1950 – 2000 ja 11 jaama keskmisena maksimum juulis, 5,2 äikesepäeva (27,6% aastasest)**
- Juunis, juulis ja augustis kokku  $\frac{3}{4}$  äikesepäevade aastasummast**
- Mai ja september kokku annavad 22% (13 + 9) äikesepäevade aastasummast**
- Aprillis ja oktoobris kokku 4% äikesepäevadest**
- Novembrist märtsini 0,5% äikesepäevadest**

# Äikesepäevade arv kuude kaupa 1950 - 2000





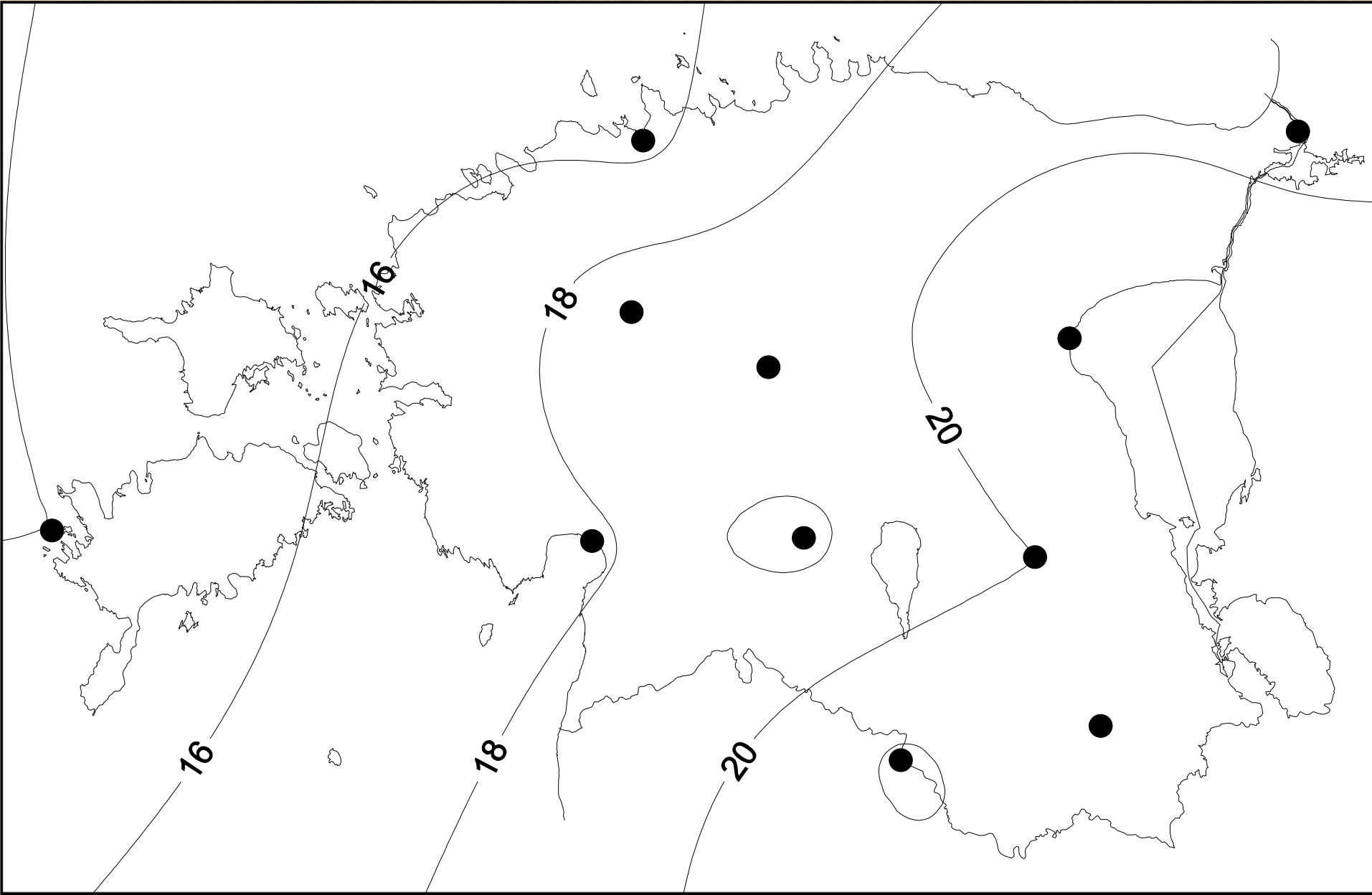
# Äikesepäevade arv Tartus kuude kaupa





**2. ÄIKESEPÄEVADE  
ARVU TERRITORIAALNE  
JAOTUS**

# ÄIKESEPÄEVADE AASTASUMMA 1950 - 2000



# ÄIKESEPÄEVADE AASTASUMMA 1991 - 2003



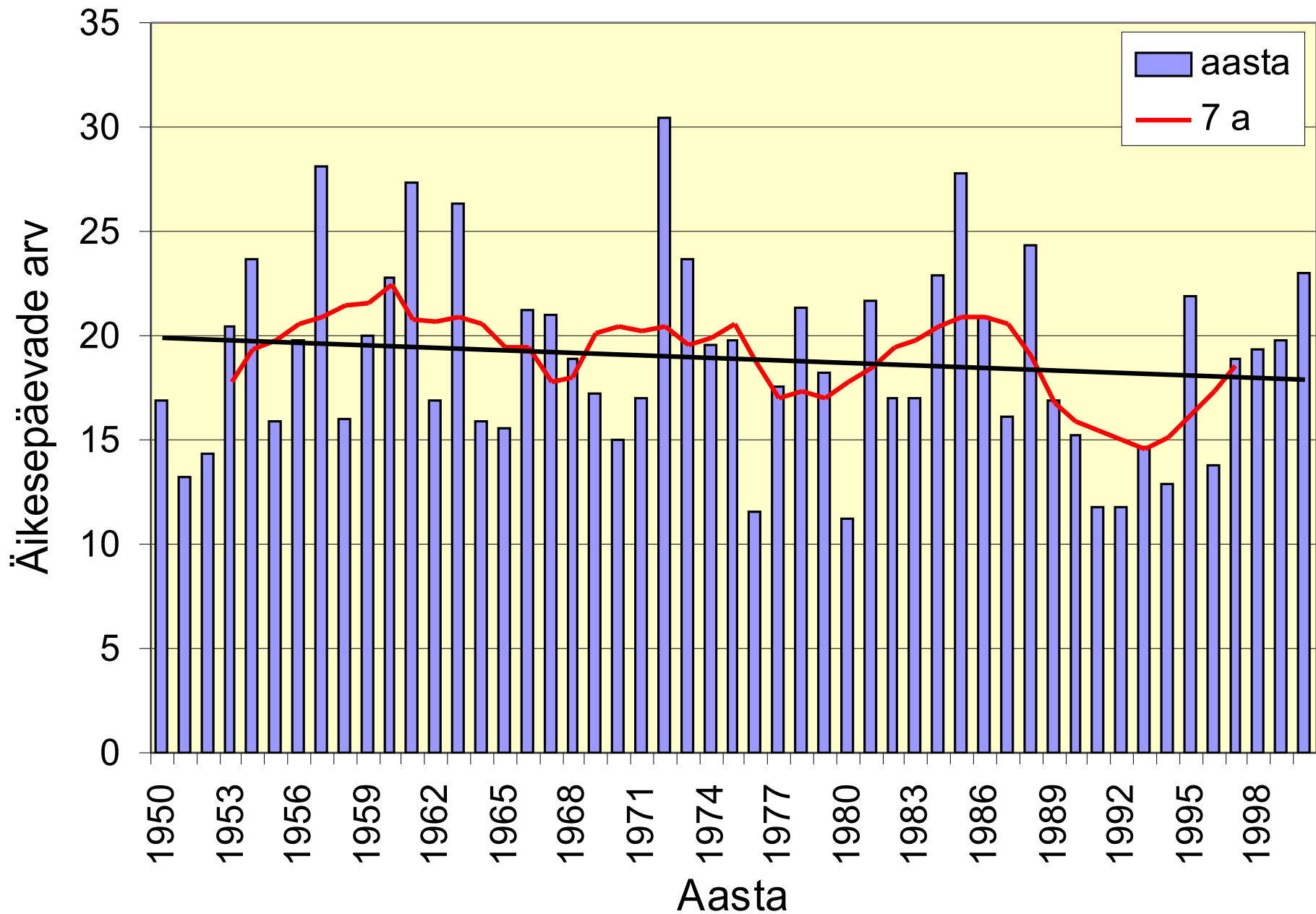
# ÄIKESE TERRITORIAALNE JAOTUS

- Miks saartel ja looderannikul on vähe äikest?
- Miks põhja- ja eriti kirderannikul on üsna palju äikest?
- Miks Peipsi ääres on palju äikest?
- Kas rohkem äikest on kokkuvõttes Kirde- või Kagu-Eestis?

# **3. ÄIKESEPÄEVADE ARVU AJALINE MUUTLIKKUS, TRENDID**

- **Suured aastatevahelised erinevused, juunis, juulis ja augustis 50 aasta maksimaalsed äikesepäevade arvud 14 – 15, minimaalsed 0 – 2.**
- **Minimaalne aastasumma 1 (1991 Vilsandi), maksimaalne 42 (1985 Valga)**
- **Suhteliselt vähe usaldusväärseid trende.**

# Eesti keskmine äikesepäevade arv

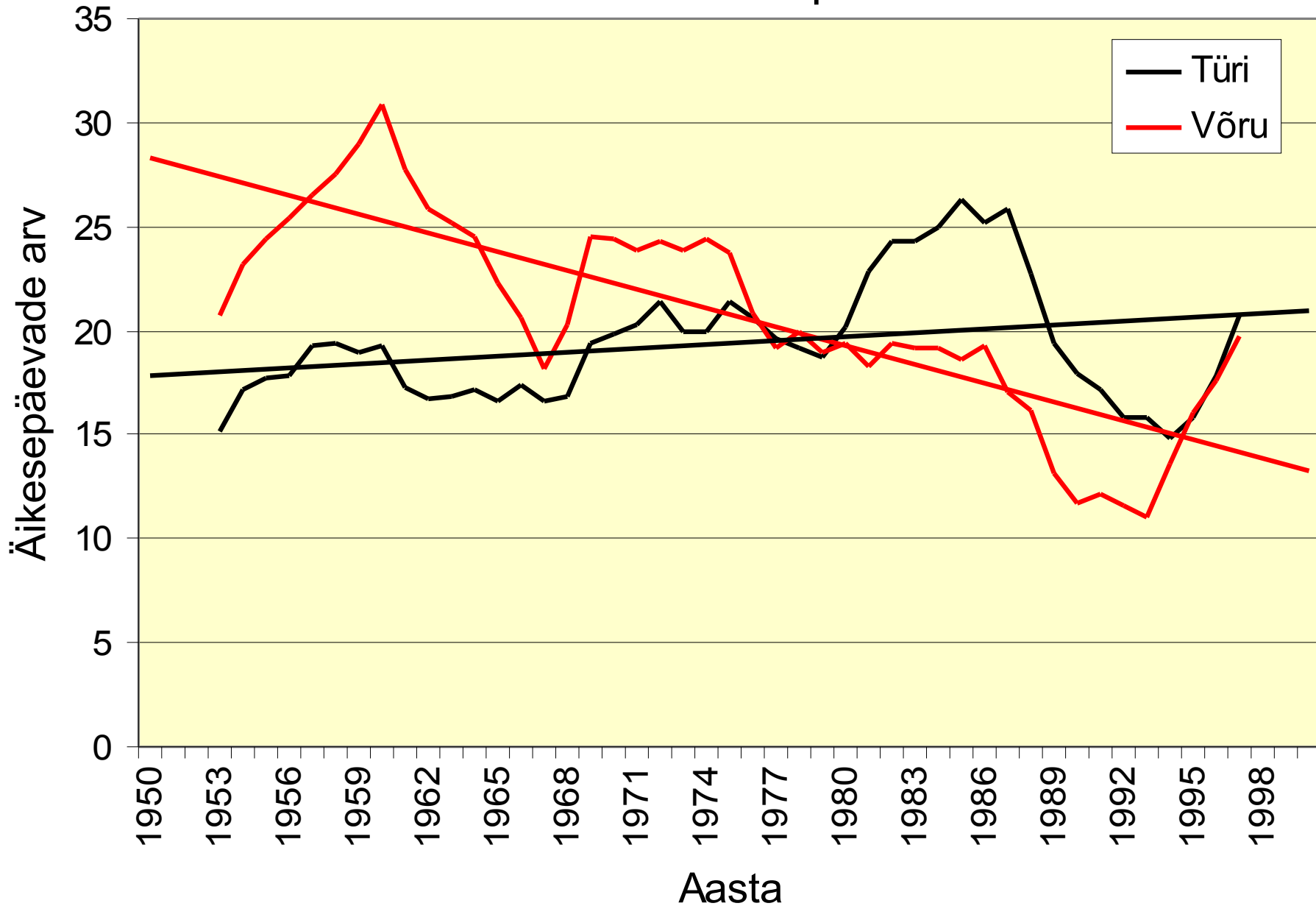


# TRENDID

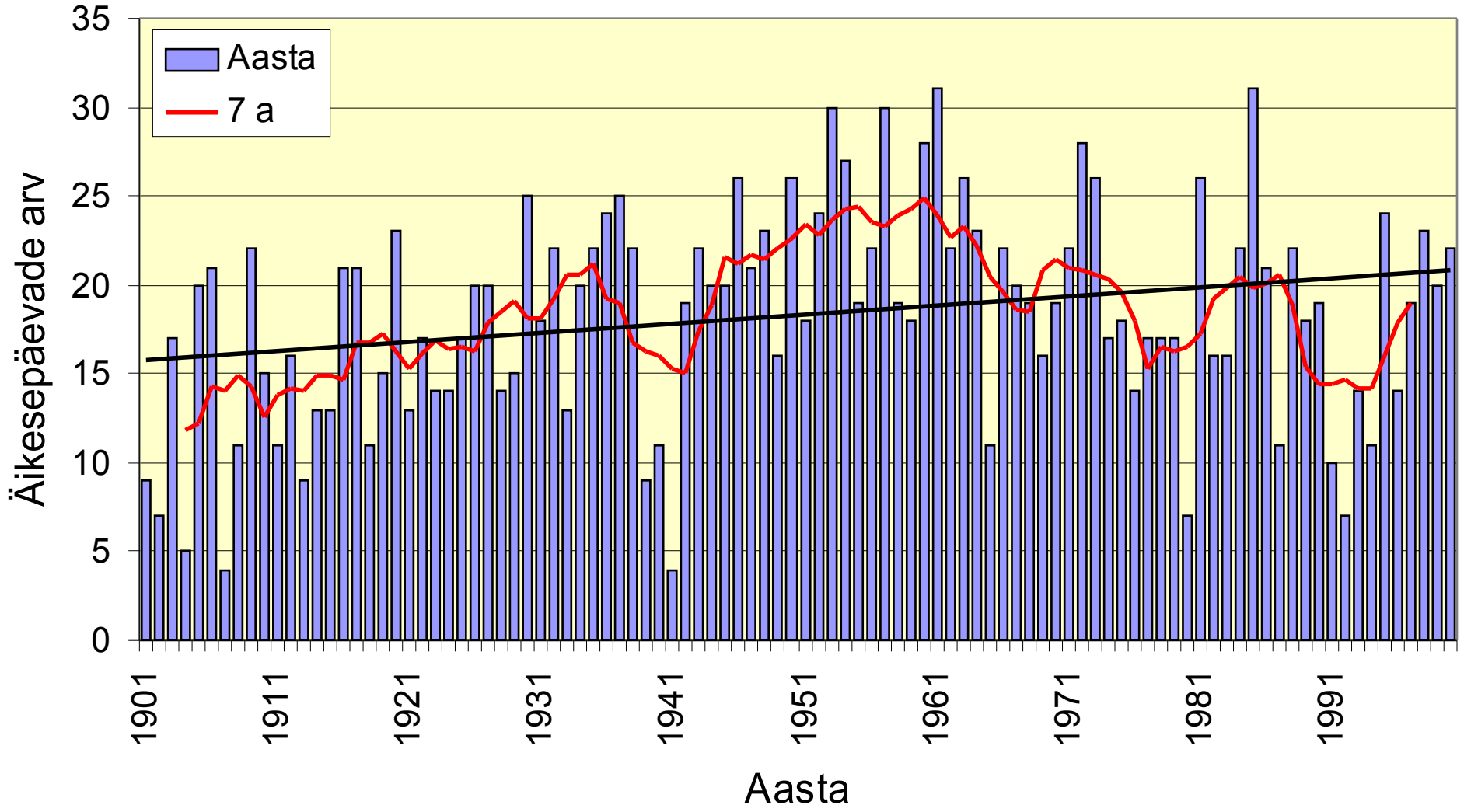
- Usaldusväärsed ainult äikesepäevade aastasumma vähenemistrendid: Võru 10, Tartu 8, Kuusiku 7 ja Pärnu 5 päeva võrra perioodil 1950 – 2000.
- Tünil samal ajal kasv 6 ja Narvas 5 päeva võrra, mitteusaldusväärne.
- 90-ndate alguosa äikesevaese perioodi mõju?



# 7 aasta keskmine äikesepäevade summa



# Äikesepäevade arv Tartus 1901 - 2000





**TÄNAN TÄHELEPANU  
EEST!**