



KESKKONNAAGENTUUR



ELUSLOODUSEOSAKOND

OÜ REWILD

ILVESE TERRITORIAALSUS JA TOITUMINE

RAKENDUSUURINGU 2016. AASTA TÖÖDE ARUANNE



FOTO: JAANUS REMM

RAIDO KONT, JAANUS REMM, INGA JÕGISALU

UURINGUT RAHASTAS SA KESKKONNAINVESTEERINGUTE KESKUS. 2015. AASTA PROJEKT NR 9821 „ULUKIASURKONDADE RAKENDUSUURINGUD“

TARTU 2016

Sisukord

Sisukord.....	2
Ülevaade 2016. aastal tehtud töödest	3
Ilvese püük.....	3
Metskitse asustustiheduse hindamine erinevate meetoditega	5
Talvine jäljeloendus	5
Kevadine pabulaloendus	5
Sügisene ajuloendus	5
Tulemused	6
Püütud ilvesed.....	6
Ilvese murtud saakloomad	7
Ilvese peamise saakloomaliigi- metskitse asurkonna seisund	8
Viide	12
Lisad	13
Lisa 1. Pabulaloenduse transektid ja ajuloenduse mastide paiknemine Tipu uurimisalal	14
Lisa 2 Ilvese eluspüügil registreeritud lõksude sündmused.....	16
Lisa 3. Ilveste murtud saakloomad	18

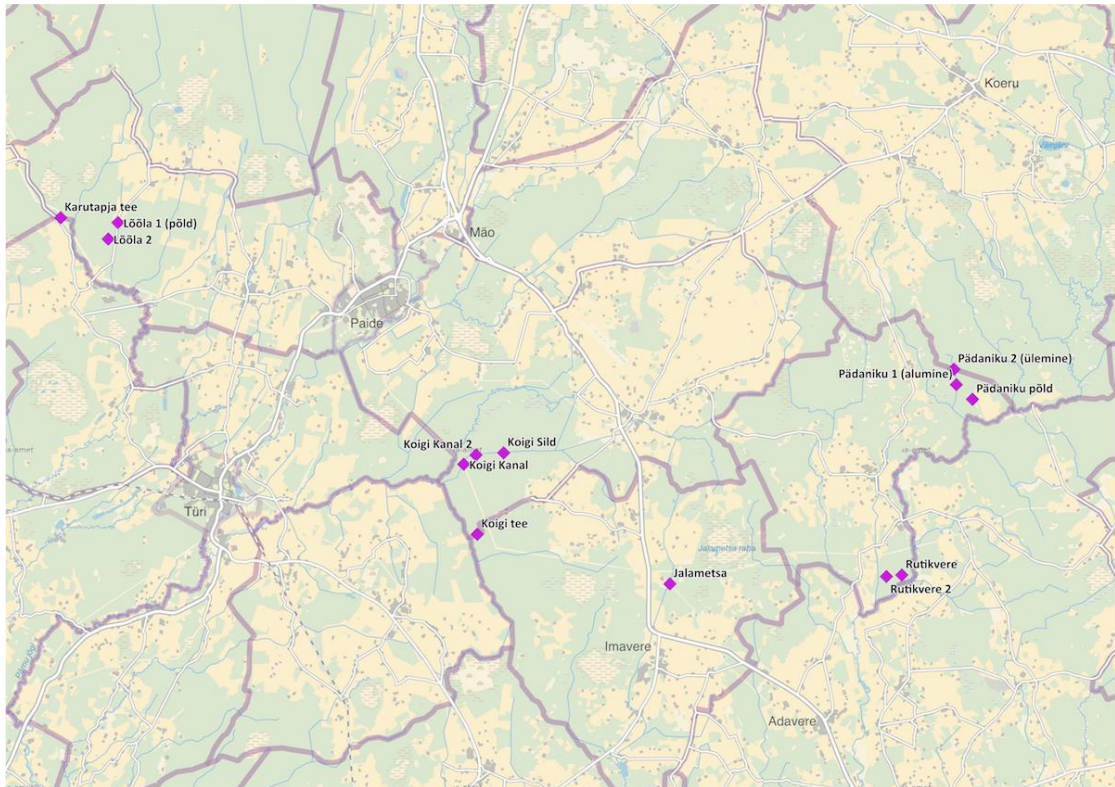
Ülevaade 2016. aastal tehtud töödest

Ilvese püük

Ilveste eluspüügiks paigaldati puidust kastlõksud (joonis 1) Kesk-Eestis kokku 13 kohta (joonis 2 ja tabel 1). Keskkonnaagentuuri 7 kastlõksule lisaks kasutati 4 Eestimaa Looduse Fondi kastlõksu. Püügikohad valiti ulukiökoloogilise oskusteabe, maastiku koosseisu ja kohalike jahimeeste soovitude alusel. Iga lõksu juurde paigaldati rajakaamera, mille edastatud pilte kontrolliti igal hommikul. Vähemalt üks kord nädalas kontrolliti kohapeal kõigi lõksude korrasolekut ning määrati lõkse seestpoolt värske kopranõrega. Püügiperioodi lõppedes sulgeti kõik lõksud, korjati kokku ja ladustati. Ilveste eluspüük viid läbi vastavuses Keskkonnaameti otsusega lubada loomaliigi märgistamist Raido Kondil (28.11.2012 nr 1-4.1/12/540).



Joonis 1. Ilveste püügiks kasutatud eluspüügi kastlõks.



Joonis 2. Ilvese püügikohad Kesk-Eestis

Tabel 1. Püügikohtade koordinaadid (WGS84 süsteemis).

Lõksu nimi	Laiuskraad	Pikkuskraad
Pädaniku 1 (alumine)	58.84424°	26.00752°
Pädaniku 2 (ülemine)	58.85053°	26.00603°
Pädaniku põld	58.83809°	26.01976°
Rutikvere	58.76744°	25.96034°
Lõõla 1 (põld)	58.91873°	25.35244°
Lõõla 2	58.91211°	25.34456°
Karutapja tee	58.92117°	25.30755°
Koigi Sild	58.82151°	25.65115°
Koigi Kanal	58.81727°	25.61964°
Koigi tee	58.78862°	25.62897°
Jalametsa	58.76646°	25.77870°
Rutikvere 2	58.76700°	25.94825°
Koigi Kanal 2	58.82090°	25.62947°

Metskitse asustustiheduse hindamine erinevate meetoditega

Talvine jäljeloendus

Talvine jäljeloendus viidi Tipu uurimisalal läbi 16. veebruari kahel ruudul kogupikkusega 24,07 km (lisa 1) ja Järveljal 1. märtsil kogupikkusega 12 km. Jäljeloendusel osalesid Peep Männil, Rauno Veeroja, Inga Jõgisalu, Madis Mumm.

Kevadine pabulaloendus

Talviste pabulahunnikute marsruutloendus Tipu uurimisalal viidi läbi 13 ruudul kogupikkusega 102 km ajavahemikul 21. aprill kuni 5. mai (lisa 1). Pabulaloendustel osalesid Inga Jõgisalu, Peep Männil, Rauno Veeroja, Kadi Kutser ja Sander Laks.

Uuringus kasutatakse ka üle-eestilise pabulaloenduse tulemusi (Veeroja, Männil, 2016).

Sügisene ajuloendus

Sügisese ajuloendused korraldati Järveljal 29. oktoobril kolmes mastis 355 ha ja Tipu uurimisalal 24 ja 25. novembril 5 mastis 1006 ha (lisa 1). Järvelja loendusel osales 45 inimest, neist 22 olid tudengid Eesti Maaülikoolist ja Tipu uurimisalal osales 40 inimest (joonis 2).



Joonis 2. Loendajate ühispilet enne Püttsepa masti läbimist

Tulemused

Püütud ilvesed

Kokku püüti 2 isast täiskasvanud ilvest. Lisaks sattusid lõksudesse 8 mäkra, 3 kährikkoera, 1 kobras ja 1 määramata jäänud väike imetaja, kes põgenes lõksust omal jõul (lisa 2). Kõik püütud loomad vabastati vigastamata võimalikult kiiresti. Püütud ilvesed varustati GPS-GSM kaelusega.

10. aprill 2016 püüti Lõõla jahipiirkonnast Järvamaalt (asukoht: 58.91211° N; 25.34456° E, Lõõla 2) isane ilves (joonis 3). Ilves kaalus 21,4 kg, oli umbes 2–3-aastane ning talle pandi kaela kaelus (nr 16849) ja nimetati jälgimisperioodil Reinuks. Kaeluse paigaldamisel osalesid Raido Kont, Jaanus Remm, Marii Leinberg ja Peep Männil.

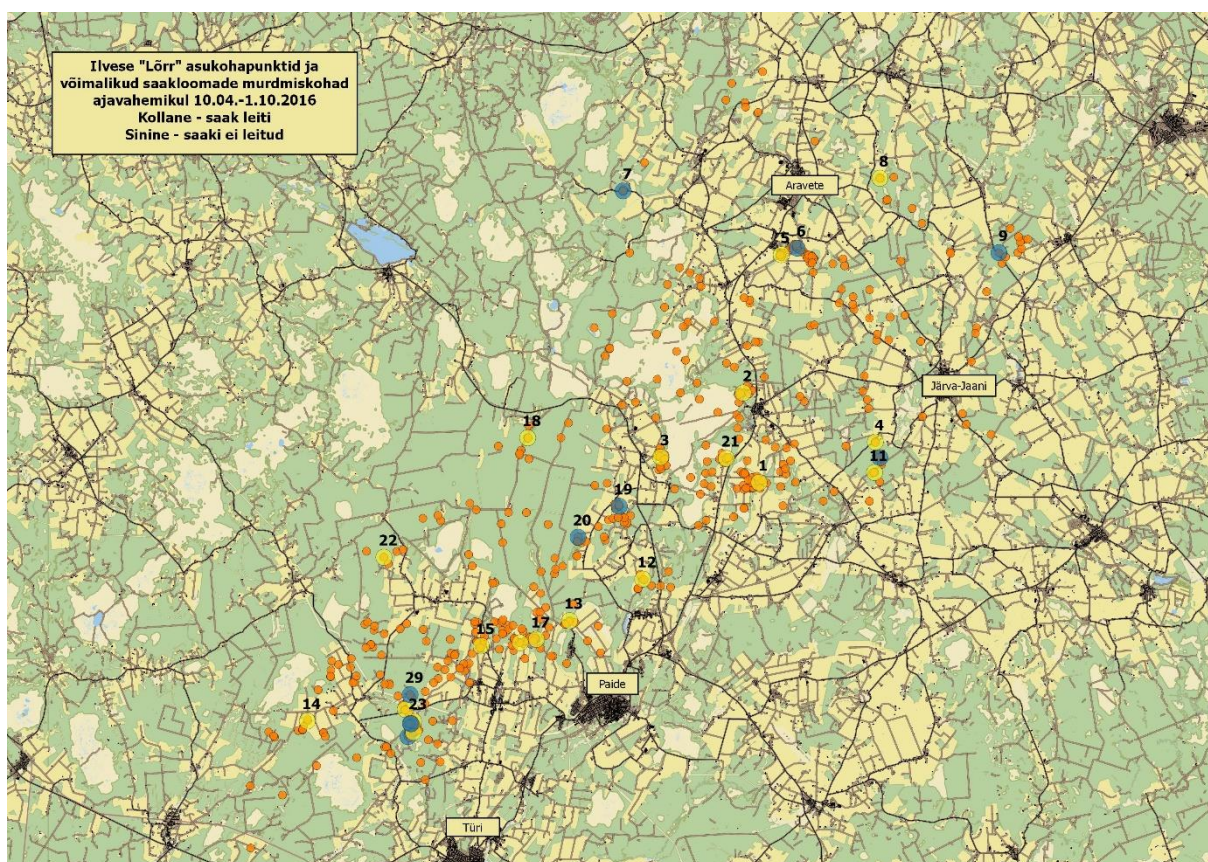
17. aprill 2016 püüti Lõõla jahipiirkonnast Järvamaalt samast lõksust, kust eelmine kord (Lõõla 2), noor isane ilves. Ilves kaalus 16,5 kg ning talle pandi kaela kaelus (nr 11061) ja nimetati jälgimisperioodil Lõrriks. Kaeluse paigaldamisel osalesid Raido Kont ja Peep Männil.



Joonis 3. 10. aprillil püütud isase ilvese märgistamine GPS-GSM kaelusega ja looma vabastamine (fotod Jaanus Remm)

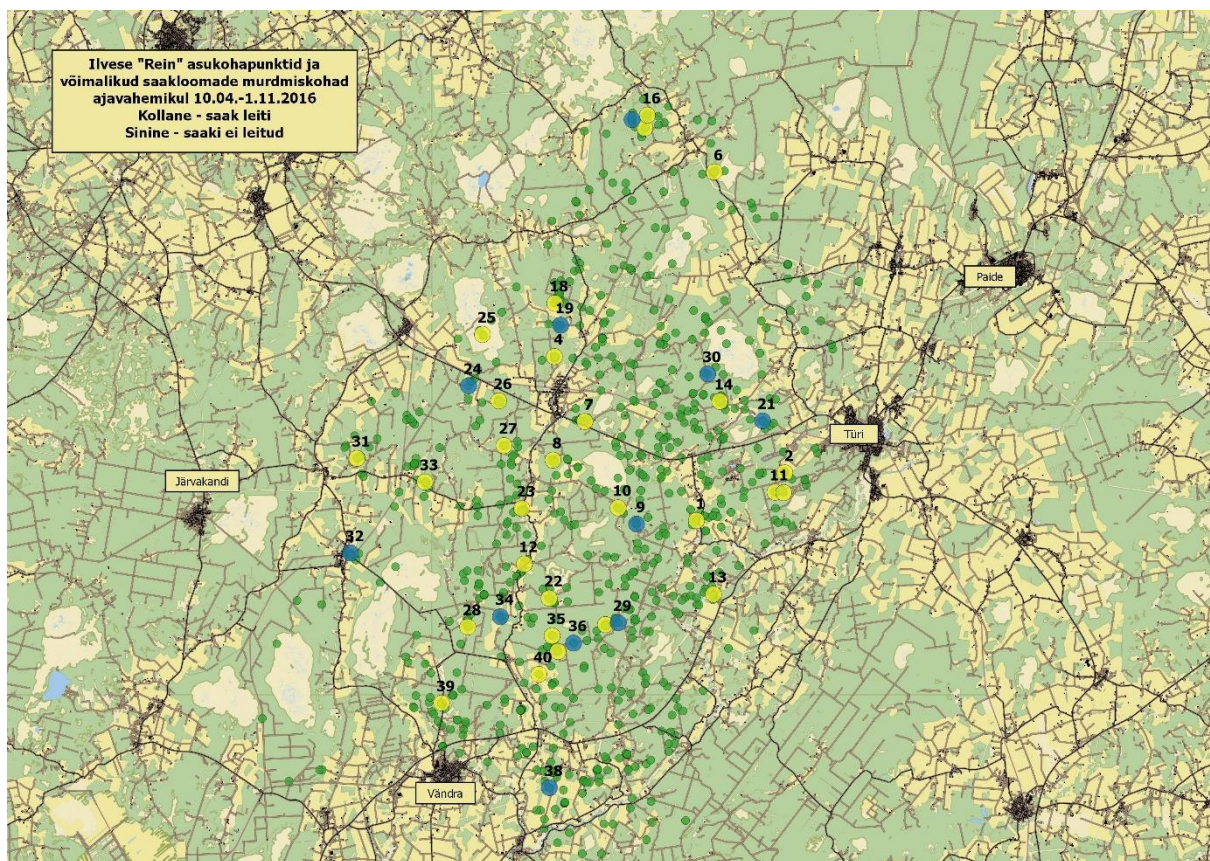
Ilvese murtud saakloomad

Isase ilvese Lõrr asukohapunktidest eristati ajavahemikul 10. aprillist kuni 01. oktoobrini kokku 30 võimalikku saagi murdmise asupaika (joonis 4, lisa 3). Nendest käidi läbi 27 kohta ning leiti kokku 20 murtud saaklooma: 18 metskitse, 1 valgejänes, 1 hall-või valgejänes. Läbikäidud punktidest 7-l juhul saaklooma ei leitud või oli tegu ilvese puhkamiskohaga (murtud saaki ei olnudki). Alates 3.10.16 ilvese Lõrr kaelus enam asukohapunkte ei saatnud, mis viitab kaeluse tehnilisele rikkele.



Joonis 4. Ilves Lõrri asukohapunktid ja saakloomade murdmiskohad

Isase ilvese Rein asukohapunktidest eristati ajavahemikul 10.04.16 kuni 01.11.16 kokku 40 võimalikku saagi murdmise asupaika (joonis 5, lisa 3). Nendest käidi läbi 37 kohta ning leiti kokku 29 murtud saaklooma: 24 metskitse, 1 põder (vasikas), 1 valgejänes, 1 hall-või valgejänes, 1 kobras ja 1 sookurg. Läbikäidud punktidest 8-l juhul saaklooma ei leitud või oli tegu ilvese puhkamiskohaga. Novembris segas ilvese murtud saakloomade otsimist lumi.



Joonis 5. Ilvese Reinu asukoha punktid ja saakloomade mürdmiskohad

Ilvese peamise saakloomaliigi- metskitse asurkonna seisund

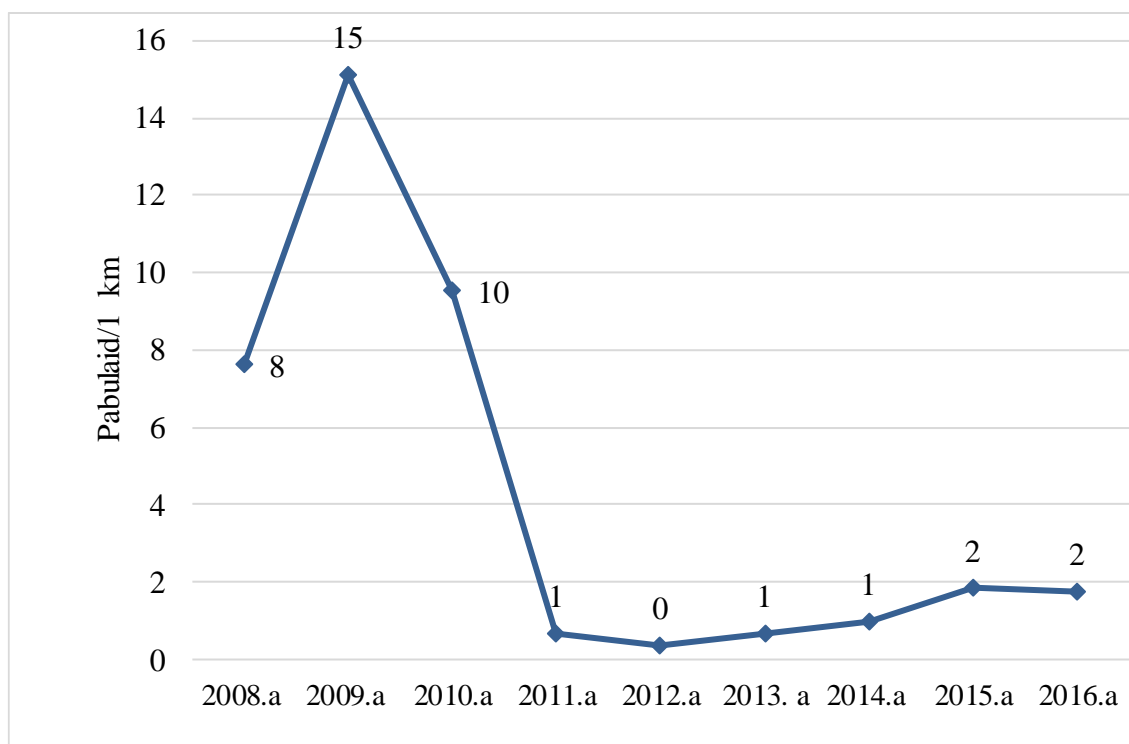
Pabulaloenduse ja ajuloenduse tulemused Tipu uurimisalal viitavad sealse metskitse asurkonna stabiliseerumisele (tabel 2, joonised 6 ja tabel 3, joonised 7, 8).

Järvelja võrdlusala loendusandmed viitavad aga sealse piirkonna asurkonna kasvule. 2015. aastal läbiviidud üle-eestisel pabulaloendusel oli sealne metskitse pabulaindeks 1,6 pabulaid/km ning 2016. aastal oli indeks tõusnud 12,7 pabulaid/km (Veeroja, Männil, 2016). Tõusvas trendis on ka ajuloendusel nähtud isendite arv (tabel 4, joonis 9).

Metskitse asustustiheduse tõusu kinnitavad ka üle riigi paiknevatel seirealadel (47 seireala) läbiviidud pabulaloenduse tulemused. Võrreldes eelmisel 2015. a esmakordselt läbi viidud pabulaloendustega oli 2016. a kevadel tehtud kordusloendustes metskitse pabulaindeks seirealade kokkuvõttes suurenenud ca 11% võrra. 2015. aastal oli metskitse pabulaindeks 3,07 pabulahunnikut /km ning 2016. aastal 3,41. (Veeroja, Männil, 2016).

Tabel 2. Metskitse pabulaloenduse tulemused 2016. aastal Tipu uurimisalal ja võrdlusena pabulaindeksid 2015. ja 2014. aastal

Marsruut	Pikkus km	Pabula- hunnikud	Pabulahunnikud/ 1 km 2016	Pabulahunnikud/ 1 km 2015	Pabulahunnikud/ 1 km 2014
Iia	8	21	2,63	9,38	4
Kanaküla	8	36	4,5	0,75	0,75
Kauni	8	5	0,63	0,08	0
Kiusu	8	6	0,75	2	0
Kutja	7	6	0,86	1,14	0,14
Napsi	10	30	3	2,71	0,8
Oissaare	8	3	0,38	1	0
Reinse	7	24	3,43	2,6	0,57
Riimaru	7	25	3,57	3,5	2
Saarde	7	6	0,86	0,13	0
Saessaare	9	6	0,88	0	0
Sigaste	9	9	1,13	0,63	1,5
Väikeseküla	9	2	0,25	0,10	0
Kokku	102	180	1,76	1,75	0,75

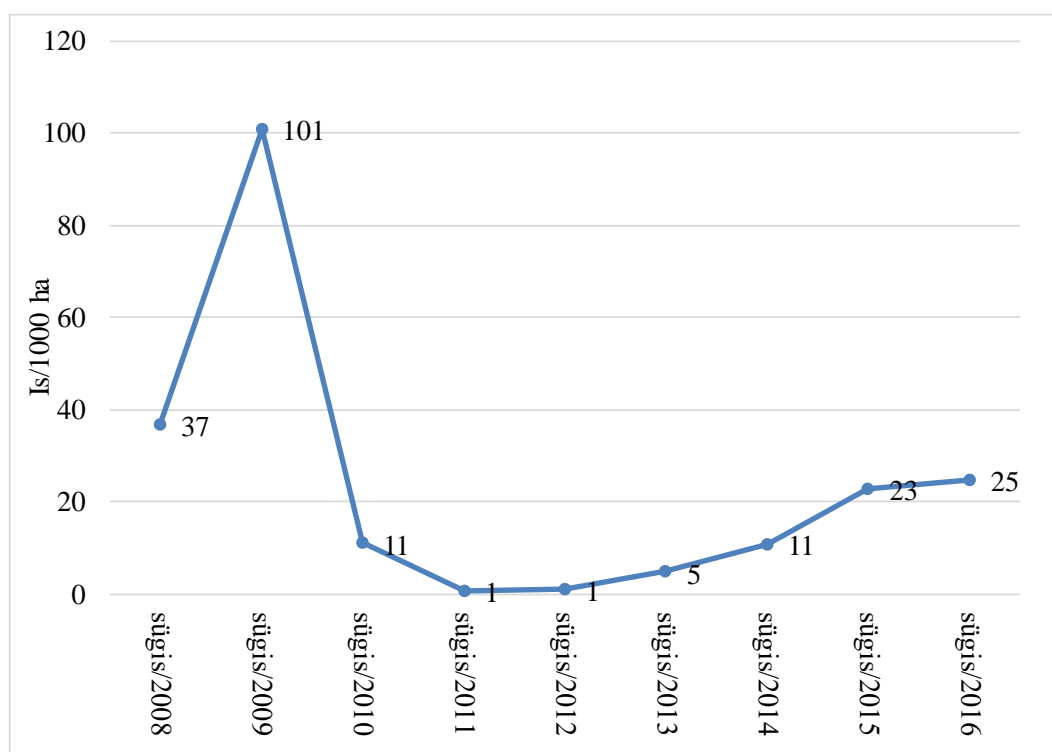


Joonis 6. Metskitse pabulaindeksi muutused Tipu uurimisalal 2008-2016. a

Tabel 3. Sügisese ajuloenduse tulemused Tipu uurimisalal (24-25.11.2016)

Mast	Pindala (ha)	Põder	Metskits	Mets-siga	Kanalised*	Valgejänes	Nugis
Öördi 2	159	3	4	0	4		
Öördi 3	240	1	5	0	4	4	1
Sinepimäe	169	0	8	0	7		
Pütsepa	218	1	4	0	4		
Oissaare	220	1	4	0	3		
Kokku	1006	6	25	0	22	4	1
Is/1000 ha		5,96	24,85	0	21,87	3,98	0,99

* nähti 13 metsist, 9 laanepüüd



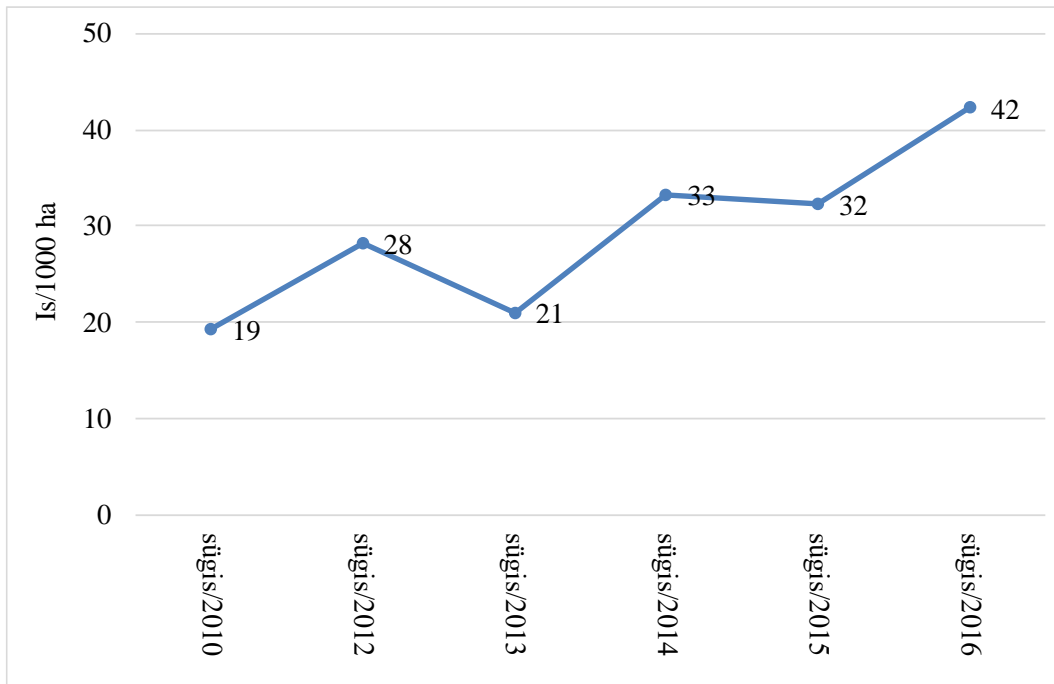
Joonis 7. Metskitse asustustiheduse muutused Tipu uurimisalal ajuloenduse tulemuste põhjal



Joonis 8. Metskits väljumas Pütsepa mastist küljeliinile.

Tabel 4. Sügisese ajuloenduse tulemused Järveljal (29.10.2016)

Mast	Pindala (ha)	Pöder	Metskits	Valgejänes
Liispõllu	160	1	9	
Kanajalaso	135	4	0	
Haavametsa I	60	3	6	1
Kokku	355	8	15	1
Is/ 1000 ha		22,53	42,25	2,82



Joonis 9. Metskitse asustustihedus Järvseljal sügiseste ajuloenduste tulemuste järgi.

Metskitse asurkonna kasvule viitavad samuti nii Tipu uurimisalal (tabel 5) kui ka üle-eestilise viitavad talvise jäljeloenduse tulemused. Üle-eestilise jäljeloenduse tulemused on kolmel viimasel aastal olnud tõusnud: 2014. aastal oli metskitse jäljeindeks (jäljeridu 1 kilomeetri kohta) 0,96, aasta hiljem oli indeks 1,04 ja 2016. aastal 2,24 jäljerida/km (Veeroja, Männil 2016).

Tabel 5. Ruutloenduse tulemused Tipi uurimisalal (Kanaküla, Öördi) ja Järvseljal

Marsruut	Pikkus (km)	Jäljeindeks 2016 (jälgi/km)	Jäljeindeks 2015 (jälgi/km)	Jäljeindeks 2014 (jälgi/km)
Kanaküla	12,29	1,55	2,93	0,00
Öördi	11,78	3,82	4,92	0,28
Järvselja	12	12,17	-	-

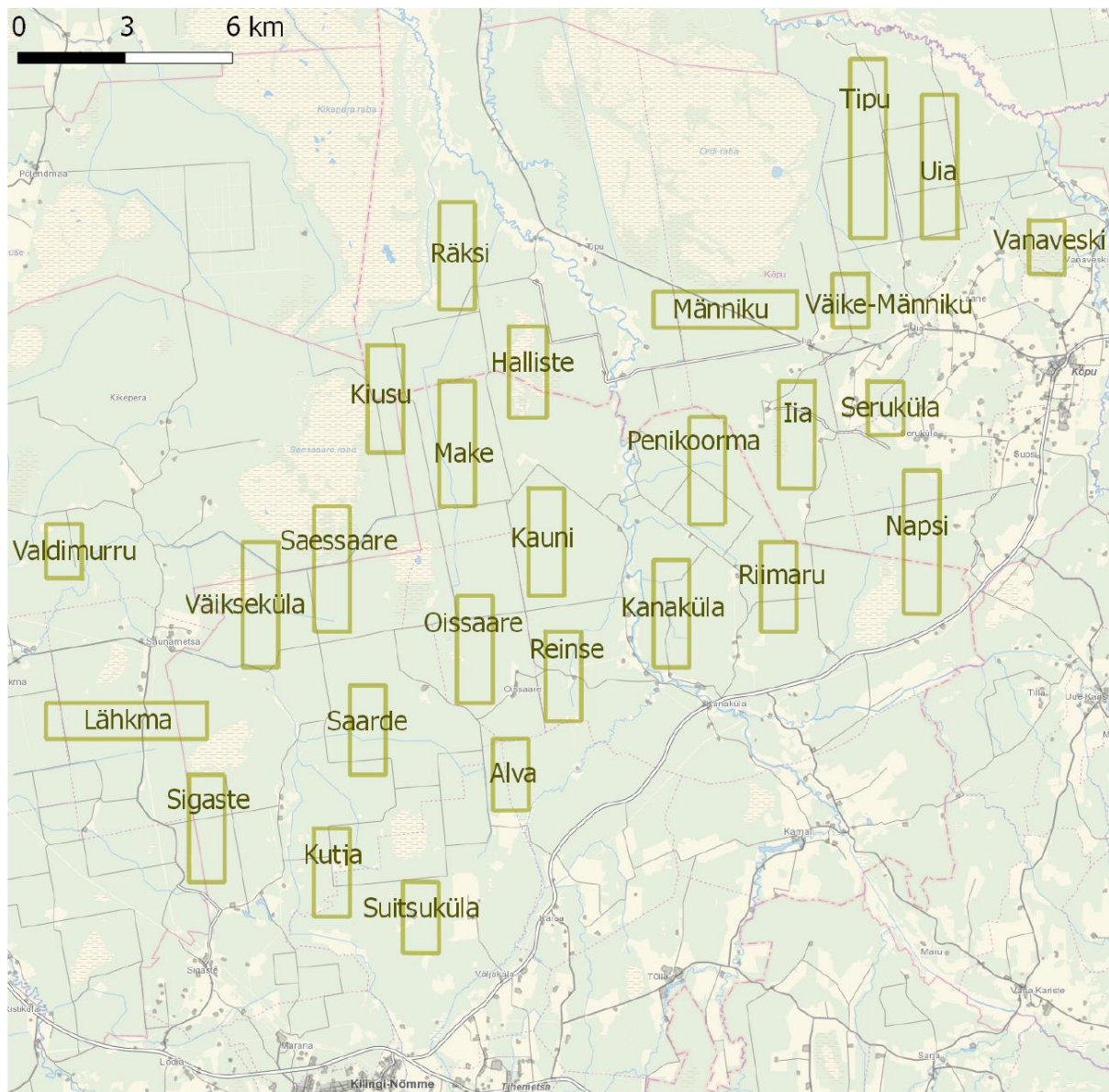
Viide

Veeroja R., Männil. P. 2016. Ulukiasurkondade seisund ja kütmissooovitus 2016. *Status of Game populations and proposal for hunting 2016*. Keskkonnaagentuur. Tartu , lk 45-53

Lisad

Lisa 1. Pabulaloenduse transektid ja ajaloenduse mastide paiknemine Tipu uurimisalal

Pabulaloenduse transektid



Lisa 2 Ilvese eluspüügil registreeritud lõksude sündmused

Lõks	Kuupäev	Tegevus/ Olukord/ Püütud liik
Jalametsa 58,76646° N 25,77870° E	29.02.2016	Lõksu üles panek/ Lõks alustas püüki
	07.04.2016	Lõksu kontrollimine/ Lõks ise kinni läinud, tühi
	01.05.2016	Lõksu sulgemine ja kokku korjamine/Lõks ladustati
Karutapja tee 58,92117° N 25,30755° E	21.02.2016	Lõksu üles panek/ Lõks alustas püüki
	24.03.2016	Looma vabastamine/ Mäger
	10.04.2016	Lõksu sulgemine/ Kaamera ei tööta, lõks suleti ajutiselt
	17.04.2016	Lõksu taasavamine/ Lõks püüab
	01.05.2016	Lõksu sulgemine ja kokku korjamine/ Lõks ladustati
Koigi Kanal 58,81727° N 25,61964° E	26.02.2016	Lõksu üles panek/ Lõks alustas püüki
	25.03.2016	Looma vabastamine/ Kährrik
	10.04.2016	Lõksu sulgemine/ Probleemid kaameraga, lõks suleti ajutiselt
	11.04.2016	Lõksu taasavamine/ Lõks püüab
	01.05.2016	Lõksu sulgemine ja kokku korjamine Lõks ladustati
Koigi Kanal 2 58,82090° N 25,62947° E	11.04.2016	Lõksu üles panek Lõks alustas püüki
	01.05.2016	Lõksu sulgemine ja kokku korjamine Lõks ladustati
Koigi Sild 58,82151° N 25,65115° E	26.02.2016	Lõksu üles panek/ Lõks alustas püüki
	08.03.2016	Lõksu taasavamine/ Lõks ise kinni läinud, tühi
	09.04.2016	Lõksu sulgemine/ Lõks suleti
	11.04.2016	Kokku korjamine ja uude asukohta üles panek. Lõks viidi teise kohta (Koigi Kanal 2)
Koigi tee 58,78862° N 25,62897° E	26.02.2016	Lõksu üles panek/ Lõks alustas püüki
	01.03.2016	Lõksu taasavamine/ Lõks ise kinni läinud, tühi
	09.04.2016	Lõksu sulgemine/ Probleemid kaameraga, lõks suleti
	11.04.2016	Kokku korjamine/ Lõks ladustati
Lõõla 1 (põld) 58,91873° N 25,35244° E	21.02.2016	Lõksu üles panek Lõks alustas püüki
	30.03.2016	Looma vabastamine/ Mäger , lõks katki
	02.04.2016	Lõksu korrastamine/ Lõks püüab
	17.04.2016	Looma vabastamine/ Kobras
	01.05.2016	Lõksu sulgemine ja kokku korjamine/ Lõks ladustati
Lõõla 2 58,91211° N 25,34456° E	21.02.2016	Lõksu üles panek/ Lõks alustas püüki
	26.03.2016	Looma vabastamine/ Tundmatu väike loom oli juba välja pääsenud lõksust, lõks katki

	10.04.2016	Ilvese kaelustamine/ Ilves (kaelus 16849), lõks suleti ajutiselt
	11.04.2016	Lõksu korrastamine ja taasavamine/ Lõks püüab
	17.04.2016	Ilvese kaelustamine/ Ilves (kaelus 11061)
	01.05.2016	Lõksu sulgemine ja kokku korjamine/ Lõks ladustati
Pädaniku 1 (alumine) 58,84424° N 26,00752° E	20.02.2016	Lõksu korrastamine ja paika vedamine/ Lõks ei püüa, päästiku osad eemaldatud
	29.02.2016	Lõksu üles panek/ Lõks alustas püüki
	07.03.2016	Lõksu taasavamine/ Lõks ise kinni läinud, tühi
	27.03.2016	Looma vabastamine, lõksu korrastamine/ Mäger
	04.04.2016	Looma vabastamine/ Mäger
	05.04.2016	Looma vabastamine/ Mäger
	10.04.2016	Looma vabastamine, lõksu sulgemine/ Mäger , lõks suleti
	11.04.2016	Kokku korjamine/ Lõks ladustati
Pädaniku 2 (ülemine) 58,85053° N 26,00603° E	20.02.2016	Lõksu korrastamine ja paika vedamine/ Lõks ei püüa, päästiku osad eemaldatud
	29.02.2016	Lõksu üles panek/ Lõks alustas püüki
	25.03.2016	Looma vabastamine/ Mäger
	26.03.2016	Looma vabastamine/ Kährrik
	30.03.2016	Lõksu taasavamine/ Lõks ise kinni läinud, tühi (ilmselt metsameestele ette jäänud)
	05.04.2016	Lõksu taasavamine/ Lõks ise kinni läinud, tühi (ilmselt metsameeste traktorid süüdi)
	11.04.2016	Kokku korjamine/ Lõks ladustati
Pädaniku põld 58,83809° N 26,01976° E	20.02.2016	Lõksu korrastamine ja paika vedamine/ Lõks ei püüa, päästiku osad eemaldatud
	29.02.2016	Lõksu üles panek/ Lõks alustas püüki
	26.03.2016	Looma vabastamine/ Kährrik
	11.04.2016	Kokku korjamine/ Lõks viidi Rutikverre (Rutikvere 2)
Rutikvere 58,76744° N 25,96034° E	20.02.2016	Lõksu korrastamine ja paika vedamine/ Lõks ei püüa
	29.02.2016	Lõksu üles panek/ Lõks alustas püüki
	01.05.2016	Lõksu sulgemine ja kokku korjamine/ Lõks ladustati
Rutikvere 2 58,76700° N 25,94825° E	11.04.2016	Lõksu üles panek/ Lõks alustas püüki
	19.04.2016	Lõksu korrastamine ja taasavamine/ Mäger pääses ise lõksust välja
	01.05.2016	Lõksu sulgemine ja kokku korjamine/ Lõks ladustati

Lisa 3. Ilveste murtud saakloomad

Koht	Murdmise kuupäev	Laiuskraad	Pikkuskraad	Liik	Sugu	Iga	Leid	Otsija	Otsimise kuupäev
Ilves Lõrri saakloomad									
1	26.04.16	58.9937	25.7076	Metskits	Isane	Ad	Lõualuu, sarved	Peep Männil	09.05.16
2	26.04.16	58.9940	25.7075	Metskits	Emane	Ad	Lõualuu	Peep Männil	09.05.16
3	12.05.16	59.0378	25.6946	Metskits	Emane	Juv	Pool alles, pea	Peep Männil	29.05.16
4	23.05.16	59.0074	25.6146	Metskits	Isane	Ad	Pea, lõualuu	Raido Kont	01.06.16
5	31.05.16	59.0120	25.8189	Hall- või valgejänes	-	-	Käpa ots	Raido Kont	13.06.16
6	04.06.16	59.1051	25.7342	Metskits	Isane	Ad	Tagumised jalad, selgroog, pea	Raido Kont	13.06.16
7	09.06.16	59.1081	25.7495	-	-	-	Mitte midagi	Raido Kont	12.07.16
8	22.06.16	59.1383	25.5851	-	-	-	Ei leidnud midagi	Raido Kont	08.10.16
9	26.06.16	59.1413	25.8301	Metskits	-	-	Luukillud, toruluu ots	Raido Kont	08.10.16
10	29.06.16	59.1031	25.9418	-	-	-	Otsimata		
11	05.07.16	59.0043	25.8229	-	-	-	Mitte midagi	Raido Kont	12.07.16
12	07.07.16	58.9971	25.8174	Metskits	-	Juv	Jalad, kolju tükid	Raido Kont	12.07.16
13	17.07.16	58.9478	25.5949	Metskits	-	Ad	Skelett, alalõug, koljut ei leidnud	Raido Kont	12.08.16

Koht	Murdmise kuupäev	Laius-kraad	Pikkus-kraad	Liik	Sugu	Iga	Leid	Otsija	Otsimise kuupäev
14	20.07.16	58.9283	25.5247	Metskits		Juv	Esijala luud, näritud	Raido Kont	12.08.16
15	27.07.16	58.8817	25.2744	Metskits	Emane	Ad	Skelett, lõualuu, kõik koos	Raido Kont	12.08.16
16	04.08.16	58.9169	25.4404	Metskits		Juv	Skelett, pea, kõik koos	Raido Kont	12.08.16
17	10.08.16	58.9180	25.4775	Metskits	Isane	Ad	Kolju, toruluud, selgroog, alalõug	Raido Kont	08.10.16
18	13.08.16	58.9195	25.4929	Metskits	Emane	Ad	Kolju, toruluud, alalõuga ei leidnud	Raido Kont	08.10.16
19	20.08.16	59.0183	25.4888	Metskits	-	Juv	Toruluud, kolju tükid, alalõug	Raido Kont	08.10.16
20	24.08.16	58.9838	25.5743	-	-	-	Ei leidnud	Raido Kont	08.10.16
21	27.08.16	58.9691	25.5345	-	-	-	Otsimata		08.10.16
22	31.08.16	59.0060	25.6770	Metskits	-	-	Toruluud, pead ei leidnud	Raido Kont	08.10.16
23	06.09.16	58.9613	25.3499	Valgejänes	-	-	Karvad	Raido Kont	08.10.16
24	08.09.16	58.8806	25.3748	Metskits	-	Juv	Kolju, selgroog	Raido Kont	15.10.16
25	09.09.16	58.8731	25.3693	-	-	-	Ei leidnud midagi	Raido Kont	15.10.16
26	14.09.16	58.8752	25.3746	Metskits	-	Juv	Selgroog, vaagnaluu	Raido Kont	15.10.16
27	25.09.16	58.8865	25.3672	Metskits	-	Juv	Lõualuu, kolju	Raido Kont	15.10.16
28	26.09.16	58.8796	25.3718	-	-	-	Ei leidnud midagi	Raido Kont	15.10.16
29	29.09.16	58.8793	25.3725	-	-	-	Otsimata		

Koht	Murdmise kuupäev	Laius-kraad	Pikkus-kraad	Liik	Sugu	Iga	Leid	Otsija	Otsimise kuupäev
30	02.10.16	58.8937	25.3722	-	-	-	Otsimata		
				Ilves Reinu saakloomad					
1	13.04.16	58.7705	25.2668	Metskits	-	-	Karvad, jalad	Raido Kont	21.04.16
2	20.04.16	58.7923	25.3482	Metskits	-	-	Jalad, näritud, karvad	Raido Kont	03.05.16
3	26.04.16	58.9567	25.2264	Valgejänes	-	-		Peep Männil	09.05.16
4	28.04.16	58.8493	25.1400	Metskits	-	-	Ainult karvad	Peep Männil	16.05.16
5	14.05.16	58.9351	25.2888	Metskits	Isane	Ad	Terve rümp, laiali, lõualuu ja kolju	Raido Kont	01.06.16
6	22.05.16	58.9353	25.2893	Metskits	-	-	Paar karvatuusti	Raido Kont	01.06.16
7	29.05.16	58.8183	25.1668	Pöder	-	Juv	Jalad, selgroog, alalõualuu, kolju (purustatud)	Raido Kont	13.06.16
8	05.06.16	58.8003	25.1372	Metskits	Emane	Juv	Jalad, selgroog, pea	Raido Kont	13.06.16
9	08.06.16	58.7694	25.2123		-	-	Pesakoht	Raido Kont	12.07.16
10	09.06.16	58.7772	25.1957	Metskits	-	Ad	Jalad, selgroog, pead ei leidnud	Raido Kont	12.07.16
11	18.06.16	58.7832	25.3389	Metskits	Emane	Ad	Skelett, puhtaks söödud, ca 8m laiali	Raido Kont	12.07.16
12	28.06.16	58.7514	25.1094	Hall- või valgejänes	-	-	Karvad	Raido Kont	12.07.16
13	30.06.16	58.7355	25.2810	Metskits	Isane	Ad	Skelett puhtaks söödud, jalad laiali tassitud	Raido Kont	12.07.16

Koht	Murdmise kuupäev	Laiuskraad	Pikkuskraad	Liik	Sugu	Iga	Leid	Otsija	Otsimise kuupäev
14	07.07.16	58.8267	25.2902	Metskits	Emane	Ad	Skelett, kolju alalõug	Raido Kont	12.08.16
15	14.07.16	58.7221	25.1824	Metskits	-	Ad	Poolik alalõug, esija tagajalg (näritud), selgroolülid, vaagnaluu	Raido Kont	07.09.16
16	21.07.16	58.9628	25.2289	Metskits	Isane	Ad	Skelett, nahka, pea, alaõug	Raido Kont	12.08.16
17	24.07.16	58.9608	25.2149	Metskits	-	-	Kitse karvad, ca 3 labakäe suurune laik	Raido Kont	12.08.16
18	28.07.16	58.8745	25.1413	Metskits	Emane	Ad	Skelett, lõualuu, kolju	Raido Kont	12.08.16
19	29.07.16	58.8641	25.1462				Mitte midagi	Raido Kont	12.08.16
20	05.08.16	58.7829	25.3468	Metskits		Juv	Ainult alalõua tükk, soolikad ja paar luukildu	Raido Kont	12.08.16
21	08.08.16	58.8171	25.3288				Otsimata		
22	11.08.16	58.7350	25.1316	Metskits		Juv	Kolju, jalaluud	Raido Kont	07.09.16
23	13.08.16	58.7777	25.1080	Metskits	Isane	Ad	Kolju, selgroog, jalad (liigeste otsad näritud), alalõuga ei leidnud	Raido Kont	07.09.16
24	21.08.16	58.8361	25.0613				Otsimata	Raido Kont	07.09.16
25	22.08.16	58.8603	25.0747	Sookurg			Suled, toruluu, rinnak	Raido Kont	07.09.16

Koht	Murdmise kuupäev	Laius-kraad	Pikkus-kraad	Liik	Sugu	Iga	Leid	Otsija	Otsimise kuupäev
26	24.08.16	58.8288	25.0885	Metskits		- Ad	Karvad, tagajalg ja jupp selgroogu	Raido Kont	07.09.16
27	29.08.16	58.8076	25.0926	Metskits		Juv	Pea, nahk, jalad	Raido Kont	07.09.16
28	01.09.16	58.7220	25.0571	Kobras		Juv	- Saba ja tükk nahka	Raido Kont	07.09.16
29	03.09.16	58.7228	25.1940				Ainult magamisase	Raido Kont	14.10.16
30	07.09.16	58.8398	25.2796				Otsimata		
31	10.09.16	58.8026	24.9585	Metskits	-	-	Jalad	Raido Kont	15.10.16
32	16.09.16	58.7578	24.9513	Metskits	Isane	Ad	Selgroog, pea	Raido Kont	14.10.16
33	25.09.16	58.7910	25.0201	Metskits	Emane	Ad	Selgroog, pea	Raido Kont	14.10.16
34	29.09.16	58.7266	25.0869				Ei leidnud midagi	Raido Kont	14.10.16
35	04.10.16	58.7172	25.1337	Metskits	-	-	Karvad, toruluu tükk	Raido Kont	14.10.16
36	05.10.16	58.7136	25.1530				Lamamisase rohus	Raido Kont	14.10.16
37	07.10.16	58.7097	25.1387	Metskits	-	- Juv	Kolju, jalad	Raido Kont	14.10.16
38	10.10.16	58.6452	25.1288				Lamamisasemed	Stuart Benn	21.10.16
39	13.10.16	58.6862	25.0322	Metskits	-	- Juv	Pea	Stuart Benn	21.10.16
40	18.10.16	58.6991	25.1209	Metskits	Isane	Ad P	Pea, lõualuu	Stuart Benn	21.10.16

